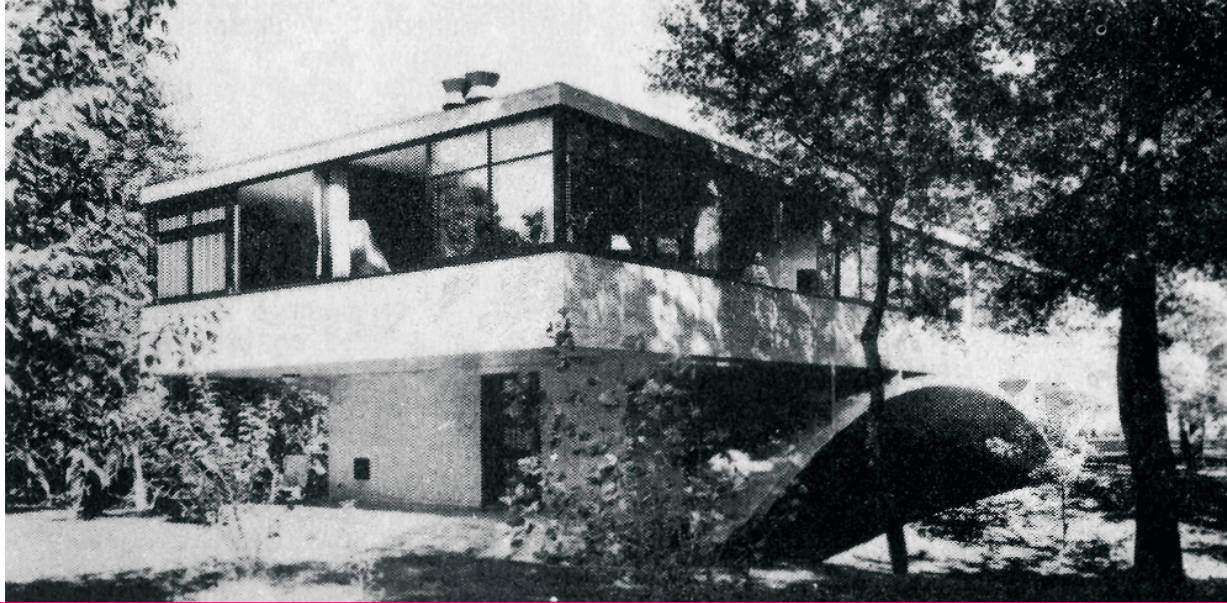


AMANCIO WILLIAMS Y LA ARQUITECTURA

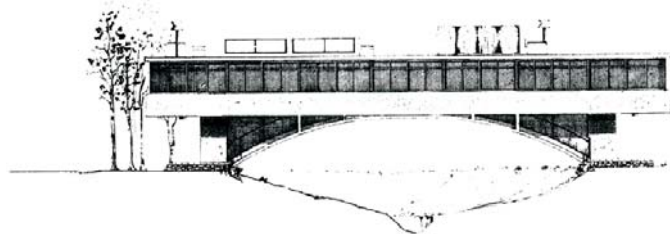
APOLINEA

CASA DEL PUENTE

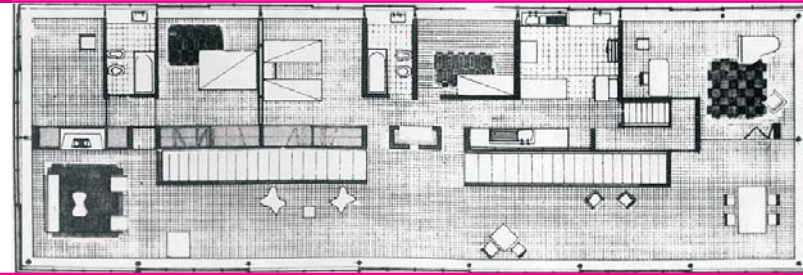
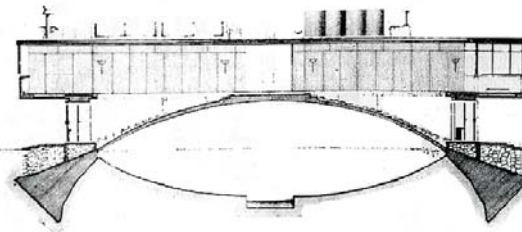
1943 | Mar del Plata | Argentina



frente



corte longitudinal



planta principal



AMANCIO WILLIAMS Y LA ARQUITECTURA

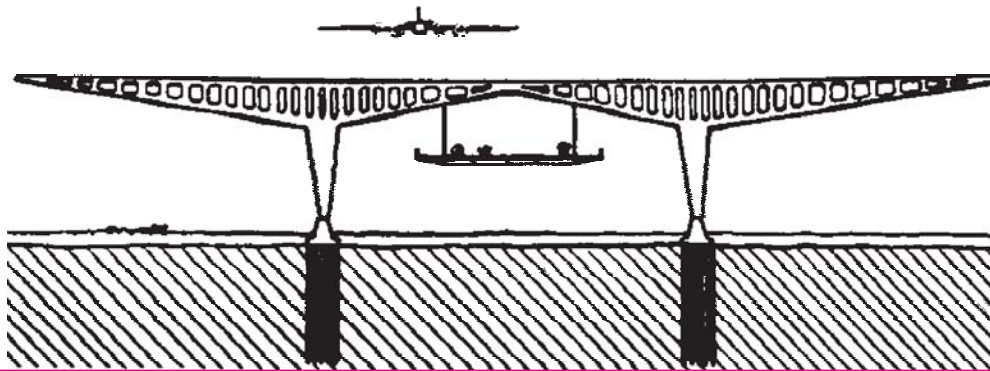
APOLINEA

AEROPUERTO

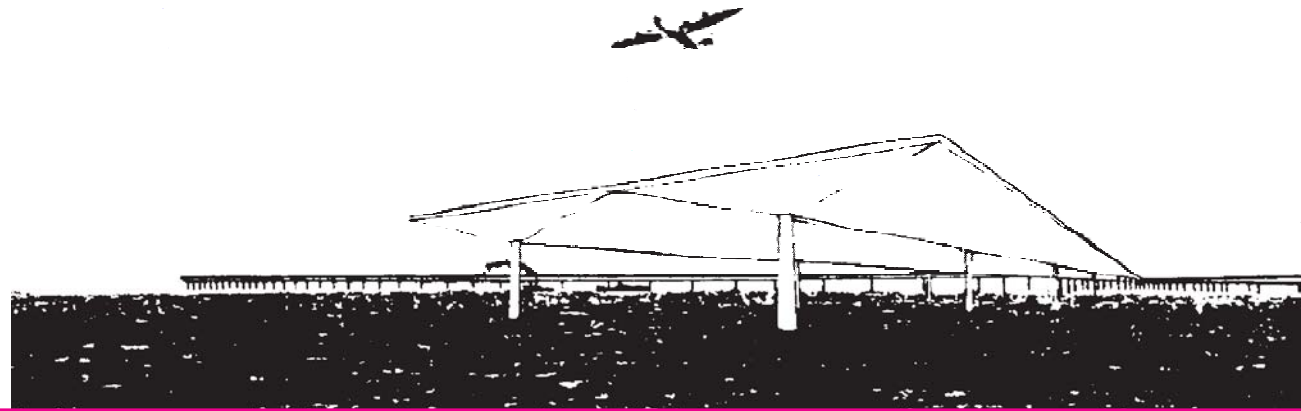
1948 | Buenos Aires | Argentina



ubicación



corte

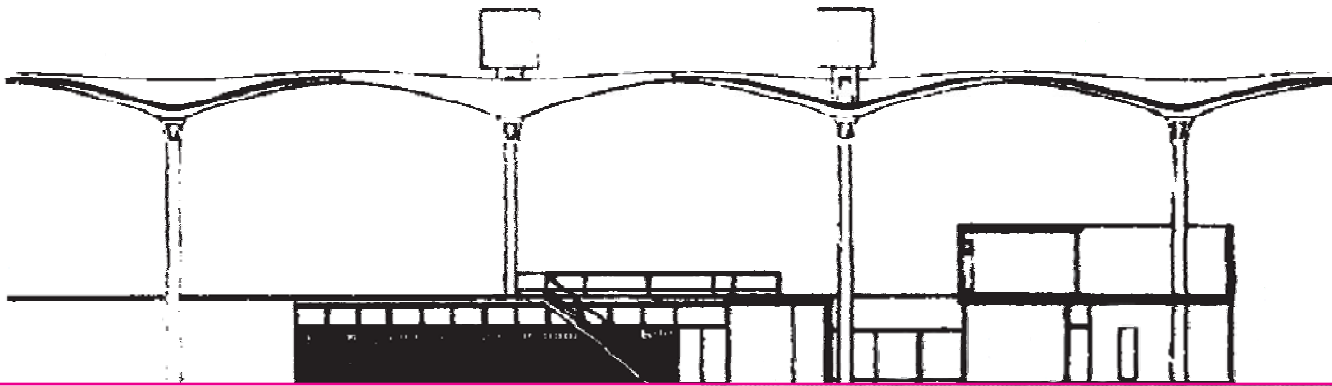


AMANCIO WILLIAMS Y LA ARQUITECTURA

APOLINEA

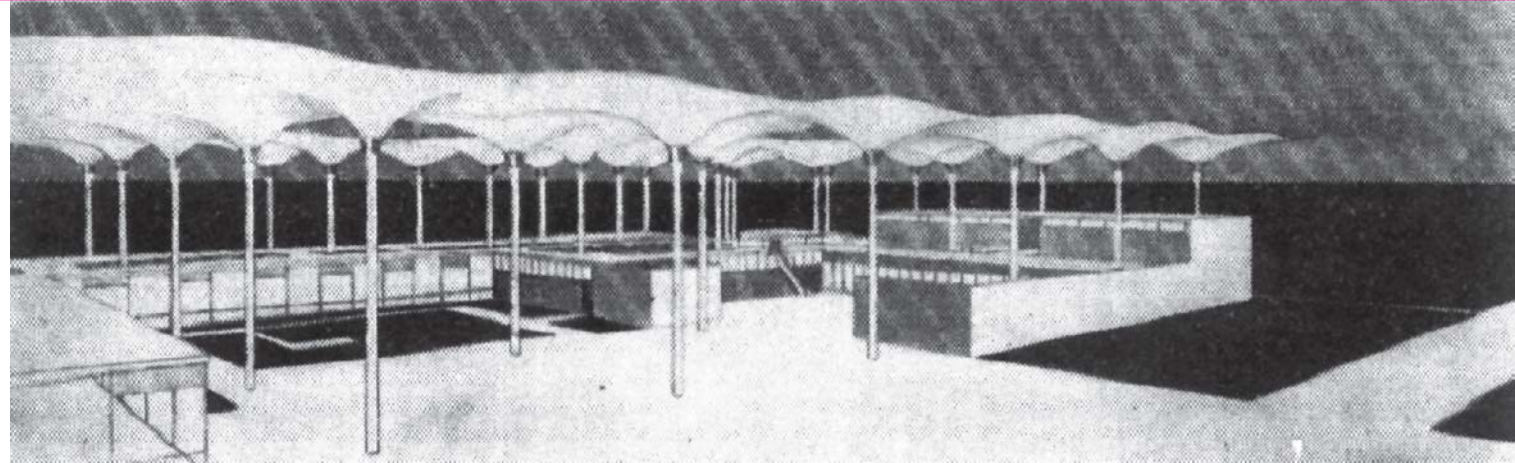
HOSPITAL

1948 | Corrientes | Argentina



corte

perspectiva

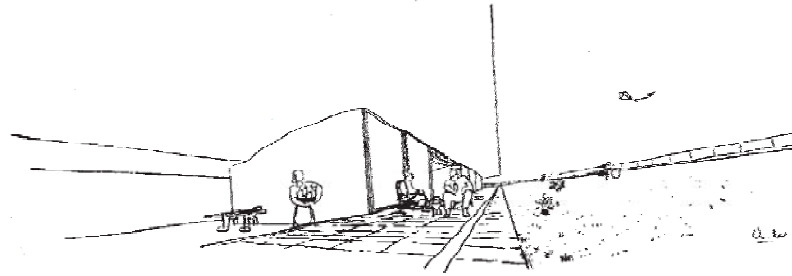


AMANCIO WILLIAMS Y LA ARQUITECTURA

APOLINEA

HOSPITAL

Corrientes | Argentina

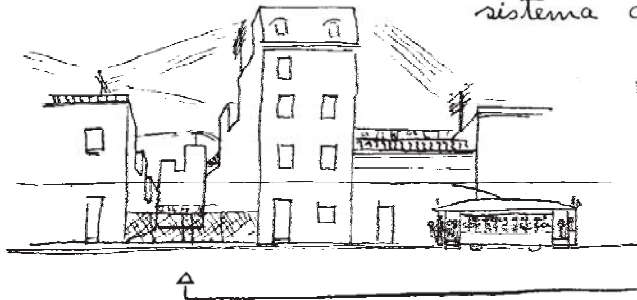


la casa

la galería

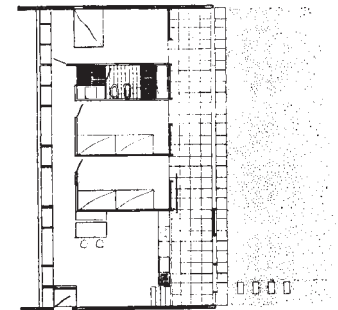
el jardín, el espacio,
el aire, la luz.

Las vivencias en el espacio le permiten
a usted vivir así



Pero si usted prefiere seguir con el
sistema de vivienda actual,
aquí queda un lote
(aunque parezca mentira
es la realidad) donde
aún puede usted ubi-
carse, desde la calle se
lo ve así

¿Qué prefiere usted?



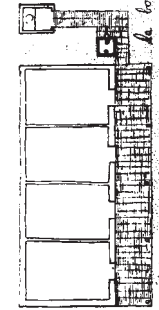
los ambientes
la circulación
el espacio

la casa

la galería

el jardín (el campo)

el espacio



la galería

la casa

la galería

el campo